



Statistische Berichte



Kennziffer: Q I 2 - 3j/19

April 2022

Nichtöffentliche Wasserversorgung und Abwasserentsorgung in Hessen 2019

Hessisches Statistisches Landesamt, Wiesbaden

Impressum

Dienstgebäude: Rheinstraße 35/37, 65185 Wiesbaden

Briefadresse: 65175 Wiesbaden

Kontakt für Fragen und Anregungen zu diesem Bericht

Herr Walsdorfer 0611 3802-401

Herr Antar 0611 3802-452

E-Mail umwelt@statistik.hessen.de

Telefax 0611 3802-499

Internet <https://statistik.hessen.de>

Copyright

© Hessisches Statistisches Landesamt, Wiesbaden, 2022

Vervielfältigung und Verbreitung, auch auszugsweise, mit Quellenangabe gestattet.

Allgemeine Geschäftsbedingungen

Die Allgemeinen Geschäftsbedingungen sind unter

<https://statistik.hessen.de> "AGB"

abrufbar.

Zeichenerklärungen

- = genau Null (nichts vorhanden) bzw. keine Veränderung eingetreten
- 0 = Zahlenwert ungleich Null, Betrag jedoch kleiner als die Hälfte von 1 in der letzten besetzten Stelle
- . = Zahlenwert unbekannt oder geheim zu halten
- ... = Zahlenwert lag bei Redaktionsschluss noch nicht vor
- () = Aussagewert eingeschränkt, da der Zahlenwert statistisch unsicher ist
- / = keine Angabe, da Zahlenwert nicht sicher genug
- x = Tabellenfeld gesperrt, weil Aussage nicht sinnvoll
(oder bei Veränderungsdaten ist die Ausgangszahl kleiner als 100)
- D = Durchschnitt
- s = geschätzte Zahl
- p = vorläufige Zahl
- r = berichtigte Zahl

Aus Gründen der Übersichtlichkeit sind nur negative Veränderungsdaten und Salden mit einem Vorzeichen versehen. Positive Veränderungsdaten und Salden sind ohne Vorzeichen. Im Allgemeinen ist ohne Rücksicht auf die Endsumme auf- bzw. abgerundet worden. Das Ergebnis der Summierung der Einzelzahlen kann deshalb geringfügig von der Endsumme abweichen.

Inhalt

	Seite
I. Grundlagen und Methoden	
1. Vorbemerkungen	2
2. Begriffserläuterungen	2
II. Abbildung	
Fließschema der nichtöffentlichen Wasserversorgung und Abwasserentsorgung in Hessen 2019	4
III. Tabellenteil	
1. Wasseraufkommen der nichtöffentlichen Wasserversorgung und Abwasserentsorgung in Hessen 2019 nach Verwaltungsbezirken	5
2. Wassergewinnung der nichtöffentlichen Wasserversorgung und Abwasserentsorgung in Hessen 2019 nach Verwaltungsbezirken	6
3. Wasserverwendung der nichtöffentlichen Wasserversorgung und Abwasserentsorgung in Hessen 2019 nach Verwaltungsbezirken	7
4. Wassernutzung der nichtöffentlichen Wasserversorgung und Abwasserentsorgung in Hessen 2019 nach Verwaltungsbezirken	8
5. Wassereinsatz der nichtöffentlichen Wasserversorgung und Abwasserentsorgung in Hessen 2019 nach Verwaltungsbezirken	9
6. Herkunft des unbehandelten Abwassers der nichtöffentlichen Wasserversorgung und Abwasserentsorgung in Hessen 2019 nach Verwaltungsbezirken	10
7. Abwassererbleib der nichtöffentlichen Wasserversorgung und Abwasserentsorgung in Hessen 2019 nach Verwaltungsbezirken	11
8. Wasseraufkommen und Wasserverwendung der nichtöffentlichen Wasserversorgung und Abwasserentsorgung in Hessen 2019 nach Wirtschaftszweigen	12
9. Wassergewinnung der nichtöffentlichen Wasserversorgung und Abwasserentsorgung in Hessen 2019 nach Wirtschaftszweigen	14
10. Wassernutzung der nichtöffentlichen Wasserversorgung und Abwasserentsorgung in Hessen 2019 nach Wirtschaftszweigen	15
11. Wassereinsatz der nichtöffentlichen Wasserversorgung und Abwasserentsorgung Abwasserentsorgung in Hessen 2019 nach Wirtschaftszweigen	16
12. Herkunft des unbehandelten Abwassers der nichtöffentlichen Wasserversorgung und Abwasserentsorgung in Hessen 2019 nach Wirtschaftszweigen	17
13. Abwassererbleib der nichtöffentlichen Wasserversorgung und Abwasserentsorgung in Hessen 2019 nach Wirtschaftszweigen	18
14. Wassernutzung der nichtöffentlichen Wasserversorgung und Abwasserentsorgung in Hessen 2019 nach Größenklassen des Wasseraufkommens	19
15. Abwassererbleib der nichtöffentlichen Wasserversorgung und Abwasserentsorgung in Hessen 2019 nach Größenklassen des Wasseraufkommens	19

1. Vorbemerkungen

Im vorliegenden Bericht werden die Ergebnisse der Statistik der nichtöffentlichen Wasserversorgung und Abwasserentsorgung in Hessen für das Berichtsjahr 2019 dargestellt.

Die Statistik enthält Angaben über Mengendaten zu Gewinnung, Bezug und Verwendung von Wasser sowie Behandlung und Ableitung des Abwassers.

Rechtsgrundlage zur Durchführung dieser Erhebungen ist das Gesetz über Umweltstatistiken (UStatG) in Verbindung mit dem Bundesstatistikgesetz (BStatG). Erhoben werden Angaben zu § 8 UStatG.

Die Erhebung findet alle drei Jahre bei nichtöffentlichen Betrieben statt, die pro Jahr mindestens 2000 Kubikmeter Wasser gewinnen oder die einen Fremdbezug an Wasser von mindestens 10 000 Kubikmeter haben, sowie bei Betrieben, die mindestens 2000 Kubikmeter Wasser/Abwasser direkt in ein Oberflächengewässer bzw. in den Untergrund einleiten.

Im Wirtschaftsbereich „Landwirtschaft“ ist zu beachten, dass – unter anderem aus Gründen der Entlastung der Auskunftspflichtigen – nur Betriebe erfasst wurden, die eine Wassergewinnung zum Zwecke der Beregnung/Bewässerung hatten.

2. Begriffserläuterungen

Abwasser

Durch Gebrauch verändertes Wasser, Kühl- und Niederschlagswasser sowie ungenutztes Wasser, das behandelt werden muss.

Angereichertes Grundwasser

Grundwasser mit anteilig infiltriertem Oberflächenwasser, wobei das Oberflächenwasser im Wassergewinnungsgebiet planmäßig versickert.

Belegschaftswasser

Wasser, das im Betrieb für Belegschaftszwecke genutzt wird, z. B. sanitäre Einrichtungen, Kantinen etc.

Direkteinleitung

Unbehandeltes oder betriebsintern behandeltes Abwasser sowie ungenutztes Wasser, das in ein Oberflächengewässer oder in den Untergrund abgeleitet wird.

Eigengewinnung

Wasser, das ein Betrieb selbst gewinnt, z. B. Grund-, Quell- und Oberflächenwasser, Uferfiltrat und angereichertes Grundwasser.

Fremdbezug

Wasser, das aus dem öffentlichen Netz und/oder von anderen Betrieben aus nichtöffentlichen Leitungen bezogen wird.

Grundwasser

Wasser, das unterirdisch ansteht, die Hohlräume der Erdrinde zusammenhängend ausfüllt und nur der Schwerkraft unterliegt, ohne natürlichen Austritt.

Indirekteinleitung

Abwasser, das unbehandelt oder nach betriebsinterner Behandlung in eine öffentliche Kanalisation, eine öffentliche Kläranlage oder an andere Betriebe abgeleitet wird.

Kreislaufnutzung

liegt vor, wenn in einem Kreislaufsystem Wassermengen laufend umgewälzt und für denselben Zweck genutzt werden.

Mehrfachnutzung

Mehrfachnutzung liegt dann vor, wenn Wasser nacheinander für verschiedene Zwecke genutzt wird. Wenn Wasser laufend umgewälzt und für denselben Zweck genutzt wird, handelt es sich um eine Kreislaufnutzung.

Produktionsspezifische Zwecke

Hierzu zählt Wasser, das unmittelbar mit dem Produkt in Berührung kommt.

Quellwasser

Örtlich begrenzter natürlicher Grundwasseraustritt auch nach künstlicher Fassung.

Uferfiltrat

Wasser, das den Wassergewinnungsanlagen durch das Ufer eines Flusses oder Sees im Untergrund nach Bodenpassage zusickert und sich mit dem anstehenden Grundwasser vermischt; es wird in seiner Beschaffenheit wesentlich von der des Oberflächenwassers bestimmt.

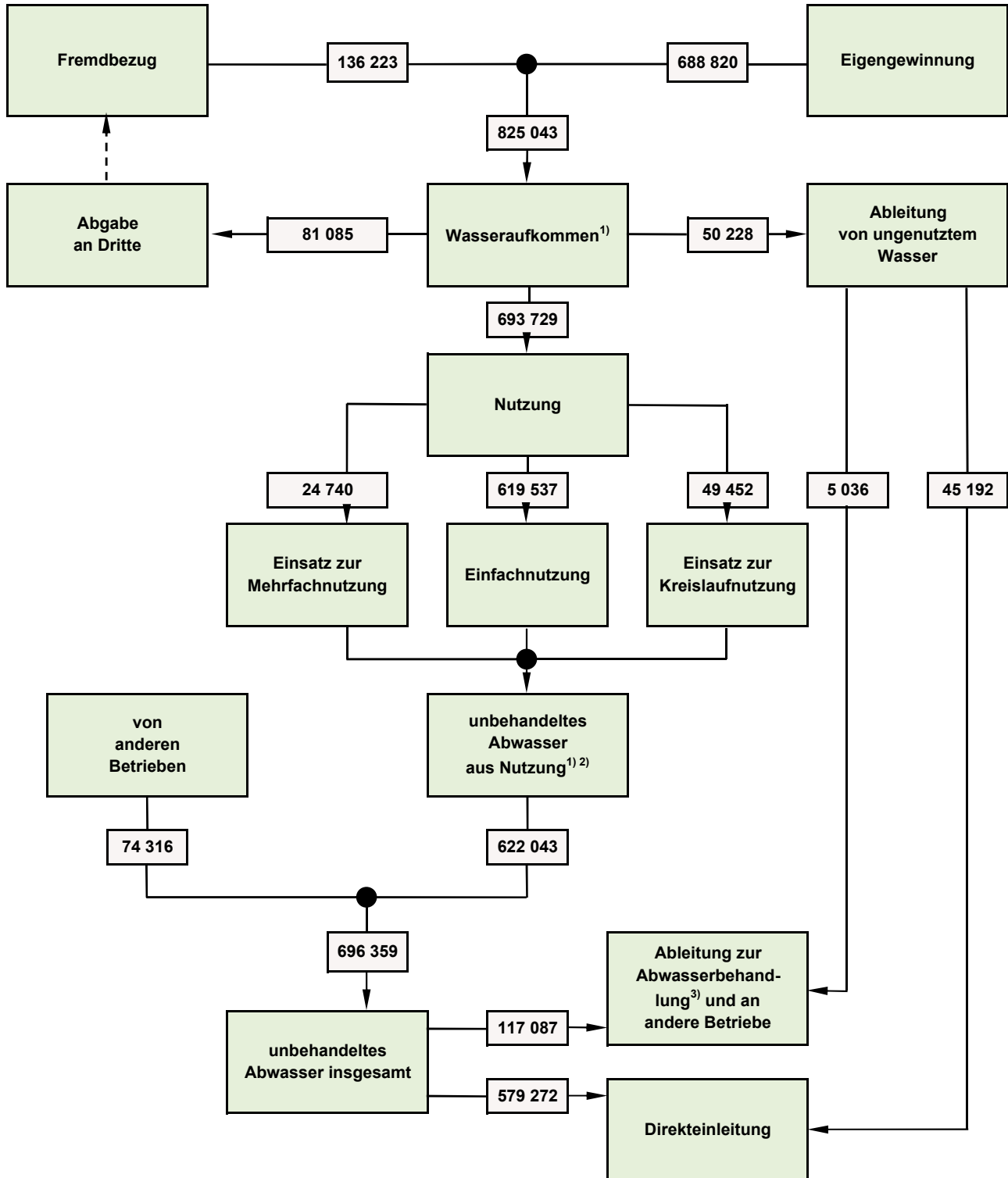
Wasseraufkommen

Gesamtmenge des vom Betrieb geförderten, aus dem öffentlichen Netz und von anderen Betrieben bezogenen Wassers.

Wassernutzung

kann als Einfach-, Mehrfach- und Kreislaufnutzung erfolgen.

Fließschema der nichtöffentlichen Wasserversorgung und Abwasserentsorgung
in Hessen 2019
(Angaben in 1 000 m³)



1) Enthält Mehrfachzählungen. — 2) Abzüglich Verdunstungsverluste, in die Produkte eingehendes Wasser sowie zur Beregnung bzw. Bewässerung eingesetztes Wasser. — 3) Ableitung in die öffentliche Kanalisation bzw. öffentliche Abwasserbehandlungsanlagen oder in die betriebseigene Abwasserbehandlung.

1. Wasseraufkommen der nichtöffentlichen Wasserversorgung und Abwasserentsorgung in Hessen 2019 nach Verwaltungsbezirken

Kreisfreie Stadt Landkreis	Betriebe insgesamt	Wasser- aufkommen ¹⁾	davon			
			Eigen- gewinnung	Fremdbezug		
				insgesamt	davon	
					aus dem öffentlichen Netz	von anderen Betrieben und Einrichtungen
1 000 m ³						
Darmstadt, Wissenschaftsstadt	12	3 962	2 637	1 325	1 287	38
Frankfurt am Main, Stadt	71	347 809	264 420	83 389	5 616	77 773
Offenbach am Main, Stadt	5	21 805	21 667	138	138	—
Wiesbaden, Landeshauptstadt	20	60 357	34 951	25 406	928	24 479
Landkreis Bergstraße	27	104 722	103 854	868	766	103
Landkreis Darmstadt-Dieburg	31	7 399	5 654	1 745	448	1 297
Landkreis Groß-Gerau	38	120 485	113 958	6 527	1 316	5 211
Hochtaunuskreis	12	930	173	757	751	6
Main-Kinzig-Kreis	27	3 894	3 204	690	664	26
Main-Taunus-Kreis	6	660	240	420	400	20
Odenwaldkreis	9	1 228	1 053	175	175	—
Landkreis Offenbach	24	3 432	2 097	1 335	1 335	—
Rheingau-Taunus-Kreis	10	754	390	364	364	—
Wetteraukreis	13	5 242	4 572	670	670	—
Reg.-Bez. D a r m s t a d t	305	682 682	558 871	123 811	14 858	108 953
Landkreis Gießen	22	2 426	1 641	785	683	102
Lahn-Dill-Kreis	27	3 360	2 902	458	443	15
Landkreis Limburg-Weilburg	12	2 192	1 862	330	330	—
Landkreis Marburg-Biedenkopf	20	4 470	634	3 836	2 749	1 087
Vogelsbergkreis	9	1 085	932	153	127	26
Reg.-Bez. G i e ß e n	90	13 531	7 970	5 561	4 331	1 230
Kassel, documenta-Stadt	12	34 441	33 880	561	561	—
Landkreis Fulda	26	6 621	5 177	1 444	1 268	176
Landkreis Hersfeld-Rotenburg	16	73 191	70 613	2 578	569	2 010
Landkreis Kassel	14	5 444	5 314	130	130	—
Schwalm-Eder-Kreis	16	3 081	1 841	1 240	1 240	—
Landkreis Waldeck-Frankenberg	25	4 295	3 704	591	338	253
Werra-Meißner-Kreis	7	1 758	1 451	307	307	—
Reg.-Bez. K a s s e l	116	128 830	121 979	6 851	4 412	2 439
Land H e s s e n	511	825 043	688 820	136 223	23 601	112 622

1) Enthält Mehrfachzählungen, da der Fremdbezug von anderen Betrieben bereits bei diesen als Wassergewinnung bzw. Fremdbezug erfasst wird.

2. Wassergewinnung der nichtöffentlichen Wasserversorgung und Abwasserentsorgung in Hessen 2019 nach Verwaltungsbezirken

(Angaben in 1 000 m³)

Kreisfreie Stadt Landkreis	Eigengewinnung von Wasser			
	insgesamt	davon		
		Grund- und Quellwasser	Uferfiltrat und angereichertes Grundwasser	Fluss-, Seen- und Talsperren- wasser ¹⁾
Darmstadt, Wissenschaftsstadt	2 637	2 192	—	445
Frankfurt am Main, Stadt	264 420	5 547	2 881	255 992
Offenbach am Main, Stadt	21 667	56	—	21 612
Wiesbaden, Landeshauptstadt	34 951	431	1 807	32 714
Landkreis Bergstraße	103 854	5 006	11	98 837
Landkreis Darmstadt-Dieburg	5 654	4 381	—	1 272
Landkreis Groß-Gerau	113 958	11 881	—	102 076
Hochtaunuskreis	173	167	—	6
Main-Kinzig-Kreis	3 204	1 120	—	2 084
Main-Taunus-Kreis	240	240	—	—
Odenwaldkreis	1 053	327	—	726
Landkreis Offenbach	2 097	437	—	1 660
Rheingau-Taunus-Kreis	390	380	—	10
Wetteraukreis	4 572	2 077	10	2 484
Reg.-Bez. D a r m s t a d t	558 871	34 240	4 709	519 921
Landkreis Gießen	1 641	888	—	753
Lahn-Dill-Kreis	2 902	571	—	2 331
Landkreis Limburg-Weilburg	1 862	485	90	1 287
Landkreis Marburg-Biedenkopf	634	469	148	17
Vogelsbergkreis	932	121	152	659
Reg.-Bez. G i e ß e n	7 970	2 533	390	5 047
Kassel, documenta-Stadt	33 880	25	—	33 855
Landkreis Fulda	5 177	2 563	—	2 614
Landkreis Hersfeld-Rotenburg	70 613	2 242	—	68 371
Landkreis Kassel	5 314	5 114	—	200
Schwalm-Eder-Kreis	1 841	233	—	1 608
Landkreis Waldeck-Frankenberg	3 704	1 169	27	2 509
Werra-Meißner-Kreis	1 451	399	—	1 052
Reg.-Bez. K a s s e l	121 979	11 744	27	110 208
Land H e s s e n	688 820	48 518	5 125	635 177

1) Enthält auch Angaben zu Niederschlagswasser.

3. Wasserverwendung der nichtöffentlichen Wasserversorgung und Abwasserentsorgung in Hessen 2019 nach Verwaltungsbezirken

(Angaben in 1 000 m³)

Kreisfreie Stadt Landkreis	Ungenutzt abgeleitetes/abgegebenes Wasser					Im Betrieb eingesetztes Frisch- wasser
	insgesamt	davon				
		in die öffentliche Kanalisation	in betriebs- eigene Abwasser- behandlungs- anlagen	Direkt- einleitung in Oberflächen- gewässer/ Untergrund	Abgabe an Dritte	
Darmstadt, Wissenschaftsstadt	447	2	445	—	0	3 515
Frankfurt am Main, Stadt	56 216	8	4 183	1 998	50 027	291 593
Offenbach am Main, Stadt	4	—	—	—	4	21 802
Wiesbaden, Landeshauptstadt	23 109	13	—	11	23 085	37 249
Landkreis Bergstraße	212	—	—	88	125	104 510
Landkreis Darmstadt-Dieburg	4	—	—	—	4	7 395
Landkreis Groß-Gerau	42 123	7	—	35 746	6 370	78 363
Hochtaunuskreis	15	1	—	—	14	915
Main-Kinzig-Kreis	451	—	—	244	207	3 443
Main-Taunus-Kreis	30	—	—	—	30	630
Odenwaldkreis	183	—	—	179	4	1 045
Landkreis Offenbach	2	—	—	—	2	3 430
Rheingau-Taunus-Kreis	100	10	—	89	—	654
Wetteraukreis	1 009	—	—	1 009	—	4 233
Reg.-Bez. D a r m s t a d t	123 904	41	4 629	39 365	79 870	558 778
Landkreis Gießen	124	0	—	—	124	2 302
Lahn-Dill-Kreis	422	3	99	320	—	2 938
Landkreis Limburg-Weilburg	241	—	159	82	0	1 950
Landkreis Marburg-Biedenkopf	1 008	—	95	—	913	3 462
Vogelsbergkreis	132	—	—	132	—	952
Reg.-Bez. G i e ß e n	1 927	3	352	534	1 038	11 604
Kassel, documenta-Stadt	21	—	—	—	21	34 420
Landkreis Fulda	888	7	—	880	1	5 733
Landkreis Hersfeld-Rotenburg	1 879	—	4	1 836	40	71 312
Landkreis Kassel	2 567	—	—	2 554	13	2 876
Schwalm-Eder-Kreis	—	—	—	—	—	3 081
Landkreis Waldeck-Frankenberg	127	0	2	22	104	4 167
Werra-Meißner-Kreis	—	—	—	—	—	1 758
Reg.-Bez. K a s s e l	5 483	7	5	5 292	178	123 348
Land H e s s e n	131 314	50	4 986	45 192	81 085	693 729

4. Wassernutzung der nichtöffentlichen Wasserversorgung und Abwasserentsorgung in Hessen 2019 nach Verwaltungsbezirken

(Angaben in 1 000 m³)

Kreisfreie Stadt Landkreis	Im Betrieb eingesetztes Frischwasser	davon		
		Einfachnutzung	Mehrfachnutzung	Kreislaufnutzung
Darmstadt, Wissenschaftsstadt	3 515	2 769	140	606
Frankfurt am Main, Stadt	291 593	247 408	10 478	33 708
Offenbach am Main, Stadt	21 802	21 767	—	35
Wiesbaden, Landeshauptstadt	37 249	33 689	2 432	1 127
Landkreis Bergstraße	104 510	104 123	110	277
Landkreis Darmstadt-Dieburg	7 395	7 304	83	8
Landkreis Groß-Gerau	78 363	75 618	1 420	1 325
Hochtaunuskreis	915	797	10	108
Main-Kinzig-Kreis	3 443	1 669	125	1 650
Main-Taunus-Kreis	630	630	—	—
Odenwaldkreis	1 045	680	—	365
Landkreis Offenbach	3 430	3 308	33	89
Rheingau-Taunus-Kreis	654	635	3	15
Wetteraukreis	4 233	1 441	1 102	1 690
Reg.-Bez. D a r m s t a d t	558 778	501 837	15 937	41 004
Landkreis Gießen	2 302	1 917	103	282
Lahn-Dill-Kreis	2 938	2 165	27	746
Landkreis Limburg-Weilburg	1 950	1 885	17	48
Landkreis Marburg-Biedenkopf	3 462	2 719	142	601
Vogelsbergkreis	952	849	83	21
Reg.-Bez. G i e ß e n	11 604	9 533	373	1 698
Kassel, documenta-Stadt	34 420	34 243	4	172
Landkreis Fulda	5 733	2 972	30	2 731
Landkreis Hersfeld-Rotenburg	71 312	63 110	7 414	787
Landkreis Kassel	2 876	2 479	0	397
Schwalm-Eder-Kreis	3 081	2 994	68	19
Landkreis Waldeck-Frankenberg	4 167	2 267	154	1 746
Werra-Meißner-Kreis	1 758	103	759	897
Reg.-Bez. K a s s e l	123 348	108 167	8 430	6 751
Land H e s s e n	693 729	619 537	24 740	49 452

5. Wassereinsatz der nichtöffentlichen Wasserversorgung und Abwasserentsorgung in Hessen 2019 nach Verwaltungsbezirken

(Angaben in 1 000 m³)

Kreisfreie Stadt Landkreis	Frischwasser- menge insgesamt	davon			
		Belegschafts- zwecke	Beregnung oder Bewässerung	Kühlung ¹⁾	Produktions- und sonstige Zwecke ²⁾
Darmstadt, Wissenschaftsstadt	3 515	195	114	691	2 515
Frankfurt am Main, Stadt	291 593	2 348	410	269 734	19 102
Offenbach am Main, Stadt	21 802	64	4	21 688	46
Wiesbaden, Landeshauptstadt	37 249	266	59	29 475	7 448
Landkreis Bergstraße	104 510	127	4 573	98 637	1 173
Landkreis Darmstadt-Dieburg	7 395	70	4 602	298	2 426
Landkreis Groß-Gerau	78 363	361	8 591	65 566	3 845
Hochtaunuskreis	915	93	18	80	724
Main-Kinzig-Kreis	3 443	259	115	2 192	877
Main-Taunus-Kreis	630	57	41	28	504
Odenwaldkreis	1 045	32	0	739	274
Landkreis Offenbach	3 430	79	263	87	3 001
Rheingau-Taunus-Kreis	654	38	2	30	583
Wetteraukreis	4 233	70	25	247	3 891
Reg.-Bez. D a r m s t a d t	558 778	4 059	18 815	489 491	46 413
Landkreis Gießen	2 302	171	1	806	1 324
Lahn-Dill-Kreis	2 938	128	18	1 856	935
Landkreis Limburg-Weilburg	1 950	38	0	90	1 822
Landkreis Marburg-Biedenkopf	3 462	311	2	797	2 351
Vogelsbergkreis	952	17	4	633	299
Reg.-Bez. G i e ß e n	11 604	666	24	4 182	6 732
Kassel, documenta-Stadt	34 420	226	61	33 999	134
Landkreis Fulda	5 733	143	69	541	4 980
Landkreis Hersfeld-Rotenburg	71 312	213	1	60 283	10 815
Landkreis Kassel	2 876	256	0	522	2 099
Schwalm-Eder-Kreis	3 081	104	4	118	2 855
Landkreis Waldeck-Frankenberg	4 167	100	26	1 763	2 278
Werra-Meißner-Kreis	1 758	28	—	772	958
Reg.-Bez. K a s s e l	123 348	1 071	161	97 998	24 118
Land H e s s e n	693 729	5 796	19 000	591 671	77 263

1) Von Produktions- und Stromerzeugungsanlagen. — 2) Einschließlich in die Produkte eingehendes Wasser.

6. Herkunft des unbehandelten Abwassers der nichtöffentlichen Wasserversorgung und Abwasserentsorgung in Hessen 2019 nach Verwaltungsbezirken

(Angaben in 1 000 m³)

Kreisfreie Stadt Landkreis	Abwasser- menge insgesamt ¹⁾	davon			
		aus Belegschafts- zwecken	aus Kühl- systemen	produktions- spezifisches und sonstiges Abwasser	von anderen Betrieben zugeleitetes Abwasser
Darmstadt, Wissenschaftsstadt	3 119	195	568	2 356	—
Frankfurt am Main, Stadt	304 034	2 348	239 271	13 171	49 243
Offenbach am Main, Stadt	21 752	64	21 647	38	4
Wiesbaden, Landeshauptstadt	59 221	266	28 743	7 182	23 030
Landkreis Bergstraße	99 538	127	98 296	1 036	80
Landkreis Darmstadt-Dieburg	2 443	70	264	2 105	4
Landkreis Groß-Gerau	68 668	361	64 145	3 391	771
Hochtaunuskreis	518	92	13	402	11
Main-Kinzig-Kreis	1 776	259	645	735	136
Main-Taunus-Kreis	354	57	14	253	30
Odenwaldkreis	812	32	597	183	—
Landkreis Offenbach	2 602	79	27	2 496	—
Rheingau-Taunus-Kreis	502	38	16	448	—
Wetteraukreis	3 519	70	232	3 217	—
Reg.-Bez. D a r m s t a d t	568 858	4 059	454 479	37 013	73 308
Landkreis Gießen	1 657	171	604	875	7
Lahn-Dill-Kreis	2 557	128	1 634	795	—
Landkreis Limburg-Weilburg	1 685	38	57	1 589	—
Landkreis Marburg-Biedenkopf	3 411	311	334	1 895	870
Vogelsbergkreis	881	17	630	234	—
Reg.-Bez. G i e ß e n	10 189	666	3 259	5 388	877
Kassel, documenta-Stadt	34 213	226	33 865	117	6
Landkreis Fulda	4 571	143	444	3 984	—
Landkreis Hersfeld-Rotenburg	69 560	213	62 753	6 594	—
Landkreis Kassel	1 322	256	235	831	—
Schwalm-Eder-Kreis	3 114	104	74	2 936	—
Landkreis Waldeck-Frankenberg	3 167	100	1 481	1 482	104
Werra-Meißner-Kreis	1 364	28	408	906	23
Reg.-Bez. K a s s e l	117 311	1 071	99 259	16 849	132
Land H e s s e n	696 359	5 796	556 997	59 250	74 316

1) Enthält Mehrfachzählungen.

7. Abwasserverbleib der nichtöffentlichen Wasserversorgung und Abwasserentsorgung in Hessen 2019 nach Verwaltungsbezirken

(Angaben in 1 000 m³)

Kreisfreie Stadt Landkreis	Ein- und weiter-geleitete Abwassermengen insgesamt ^{1) 2)}	davon				Direkt-einleitung in ein Oberflächen-gewässer und/oder in den Untergrund
		Weiterleitung			an andere Betriebe	
		in die öffentliche Kanalisation	in betriebs-eigene Abwasser-behandlungs-anlagen			
Darmstadt, Wissenschaftsstadt	3 119	218	2 861	1	39	
Frankfurt am Main, Stadt	304 034	4 505	18 914	33 591	247 023	
Offenbach am Main, Stadt	21 752	108	2	—	21 642	
Wiesbaden, Landeshauptstadt	59 221	867	5 916	18 039	34 398	
Landkreis Bergstraße	99 538	200	846	80	98 413	
Landkreis Darmstadt-Dieburg	2 443	438	316	5	1 683	
Landkreis Groß-Gerau	68 668	296	4 208	—	64 163	
Hochtaunuskreis	518	413	105	—	—	
Main-Kinzig-Kreis	1 776	586	580	64	547	
Main-Taunus-Kreis	354	172	182	—	—	
Odenwaldkreis	812	63	159	—	590	
Landkreis Offenbach	2 602	566	300	0	1 736	
Rheingau-Taunus-Kreis	502	109	197	—	196	
Wetteraukreis	3 519	668	2 815	0	37	
Reg.-Bez. D a r m s t a d t	568 858	9 208	37 402	51 780	470 467	
Landkreis Gießen	1 657	976	173	0	508	
Lahn-Dill-Kreis	2 557	342	612	5	1 598	
Landkreis Limburg-Weilburg	1 685	125	235	—	1 325	
Landkreis Marburg-Biedenkopf	3 411	750	1 684	792	184	
Vogelsbergkreis	881	53	155	1	672	
Reg.-Bez. G i e ß e n	10 189	2 246	2 859	798	4 286	
Kassel, documenta-Stadt	34 213	346	37	—	33 831	
Landkreis Fulda	4 571	547	3 199	442	383	
Landkreis Hersfeld-Rotenburg	69 560	261	32	1 466	67 801	
Landkreis Kassel	1 322	179	1 029	1	113	
Schwalm-Eder-Kreis	3 114	792	709	—	1 612	
Landkreis Waldeck-Frankenberg	3 167	1 249	1 150	150	618	
Werra-Meißner-Kreis	1 364	45	1 112	48	159	
Reg.-Bez. K a s s e l	117 311	3 420	7 267	2 107	104 518	
Land H e s s e n	696 359	14 874	47 528	54 685	579 272	

1) Enthält Mehrfachzählungen. — 2) Ohne vorherige Behandlung in betriebseigenen Abwasserbehandlungsanlagen sowie ohne ungenutztes Wasser.

8. Wasseraufkommen und Wasserverwendung der nichtöffentlichen Wasserversorgung und

Wirtschaftszweig (WZ 2008)	Betriebe insgesamt	Wasser- aufkommen ¹⁾	davon		
			Eigen- gewinnung	Fremdbezug	
				insgesamt	darunter
					aus dem öffentlichen Netz
1 000 m ³					
A Land- und Forstwirtschaft, Fischerei	45	11 396	9 898	1 498	9
B Bergbau und Gewinnung von Steinen und Erden	27	10 798	10 792	6	6
C Verarbeitendes Gewerbe darunter	306	291 477	196 216	95 261	14 634
10 Herstellung von Nahrungs- und Futtermitteln	40	5 509	1 437	4 072	3 896
11 Getränkeherstellung	33	7 432	4 801	2 631	2 631
17 Herstellung von Papier, Pappe und Waren daraus	15	12 340	11 833	507	507
20 Herstellung von chemischen Erzeugnissen	49	169 801	97 602	72 199	2 554
21 Herstellung von pharmazeutischen Erzeugnissen	12	7 277	—	7 277	781
22 Herstellung von Gummi- und Kunststoffwaren	24	6 386	1 671	4 715	533
23 Herstellung von Glas und Glaswaren, Keramik, Verarbeitung von Steinen und Erden	34	4 527	4 274	253	183
24 Metallerzeugung und -bearbeitung	14	4 470	3 655	814	814
25 Herstellung von Metallerzeugnissen	25	2 114	1 751	364	306
26 Herstellung von Datenverarbeitungsgeräten, elektronischen und optischen Erzeugnissen	8	514	329	184	184
27 Herstellung von elektrischen Ausrüstungen	9	893	637	256	256
28 Maschinenbau	10	436	194	242	241
29 Herstellung von Kraftwagen und Kraftwagenteilen	12	68 233	67 794	439	439
D Energieversorgung	18	331 833	327 662	4 172	1 961
E Wasserversorgung; Abwasser- und Abfallentsorgung, Beseitigung von Umweltverschmutzungen	7	74 981	69 830	5 151	92
I Gastgewerbe	12	413	41	372	360
Q Gesundheits- und Sozialwesen	43	2 763	69	2 694	2 432
R Kunst, Unterhaltung und Erholung	22	1 229	814	415	374
Sonstige Wirtschaftszweige	31	100 153	73 498	26 654	3 733
I n s g e s a m t	511	825 043	688 820	136 223	23 601

1) Enthält Mehrfachzählungen, da der Fremdbezug von anderen Betrieben bereits bei diesen als Wassergewinnung bzw. Fremdbezug erfasst wird.

Abwasserentsorgung in Hessen 2019 nach Wirtschaftszweigen

Ungenutzt abgeleitetes/abgegebenes Wasser						Im Betrieb eingesetztes Frischwasser	WZ 2008
insgesamt	davon						
	in die öffentliche Kanalisation	in betriebs- eigene Abwasser- behandlungs- anlagen	Direkt- einleitung in Oberflächen- gewässer/ Untergrund	Abgabe an Dritte			
1 000 m ³							
1 271	—	—	—	1 271	10 125	A	
3 451	—	352	3 099	0	7 347	B	
13 111	49	516	5 835	6 712	278 366	C	
29	7	—	—	22	5 480	10	
450	—	—	446	4	6 982	11	
—	—	—	—	—	12 340	17	
10 726	10	512	3 672	6 533	159 075	20	
1	1	—	—	—	7 276	21	
213	—	—	108	105	6 173	22	
207	—	—	201	7	4 320	23	
324	0	4	320	—	4 146	24	
7	7	—	—	—	2 108	25	
4	—	—	—	4	510	26	
266	—	—	266	—	627	27	
28	23	—	—	5	408	28	
849	—	—	822	28	67 384	29	
5 711	—	1 237	—	4 474	326 122	D	
61 875	—	—	33 799	28 076	13 106	E	
44	—	2	9	34	369	I	
104	2	—	—	102	2 660	Q	
74	—	—	—	74	1 155	R	
45 673	—	2 879	2 450	40 342	54 479	Sonst.	
131 314	50	4 986	45 192	81 085	693 729	Insg.	

9. Wassergewinnung der nichtöffentlichen Wasserversorgung und Abwasserentsorgung in Hessen 2019 nach Wirtschaftszweigen

(Angaben in 1 000 m³)

Wirtschaftszweig (WZ 2008)	Eigengewinnung von Wasser			
	insgesamt	davon		
		Grund- und Quellwasser	Uferfiltrat und angereichertes Grundwasser	Fluss-, Seen- und Talsperren- wasser ¹⁾
A Land- und Forstwirtschaft, Fischerei	9 898	9 844	30	24
B Bergbau und Gewinnung von Steinen und Erden	10 792	3 198	152	7 441
C Verarbeitendes Gewerbe darunter	196 216	23 488	265	172 464
10 Herstellung von Nahrungs- und Futtermitteln	1 437	1 326	—	111
11 Getränkeherstellung	4 801	4 801	—	—
17 Herstellung von Papier, Pappe und Waren daraus	11 833	3 616	—	8 217
20 Herstellung von chemischen Erzeugnissen	97 602	8 390	—	89 212
21 Herstellung von pharmazeutischen Erzeugnissen	—	—	—	—
22 Herstellung von Gummi- und Kunststoffwaren	1 671	918	27	726
23 Herstellung von Glas und Glaswaren, Keramik, Verarbeitung von Steinen und Erden	4 274	439	—	3 835
24 Metallerzeugung und -bearbeitung	3 655	586	195	2 874
25 Herstellung von Metallerzeugnissen	1 751	283	43	1 425
26 Herstellung von Datenverarbeitungsgeräten, elektronischen und optischen Erzeugnissen	329	329	—	—
27 Herstellung von elektrischen Ausrüstungen	637	440	—	197
28 Maschinenbau	194	132	—	62
29 Herstellung von Kraftwagen und Kraftwagenteilen	67 794	2 010	—	65 784
D Energieversorgung	327 662	1 577	11	326 073
E Wasserversorgung; Abwasser- und Abfallentsorgung, Beseitigung von Umweltverschmutzungen	69 830	5 216	1 776	62 837
I Gastgewerbe	41	26	—	15
Q Gesundheits- und Sozialwesen	69	69	—	—
R Kunst, Unterhaltung und Erholung	814	606	10	197
Sonstige Wirtschaftszweige	73 498	4 494	2 881	66 126
I n s g e s a m t	688 820	48 518	5 125	635 177

1) Enthält auch Angaben zu Niederschlagswasser.

10. Wassernutzung der nichtöffentlichen Wasserversorgung und Abwasserentsorgung in Hessen 2019 nach Wirtschaftszweigen

(Angaben in 1 000 m³)

Wirtschaftszweig (WZ 2008)	Im Betrieb eingesetztes Frischwasser	davon		
		Einfach- nutzung	Mehrfach- nutzung	Kreislauf- nutzung
A Land- und Forstwirtschaft, Fischerei	10 125	10 125	—	—
B Bergbau und Gewinnung von Steinen und Erden	7 347	5 681	—	1 666
C Verarbeitendes Gewerbe darunter	278 366	226 961	14 874	36 532
10 Herstellung von Nahrungs- und Futtermitteln	5 480	4 571	368	541
11 Getränkeherstellung	6 982	6 790	91	101
17 Herstellung von Papier, Pappe und Waren daraus	12 340	3 692	3 586	5 062
20 Herstellung von chemischen Erzeugnissen	159 075	120 641	10 250	28 184
21 Herstellung von pharmazeutischen Erzeugnissen	7 276	7 180	4	92
22 Herstellung von Gummi- und Kunststoffwaren	6 173	5 305	166	702
23 Herstellung von Glas und Glaswaren, Keramik, Verarbeitung von Steinen und Erden	4 320	4 293	—	26
24 Metallerzeugung und -bearbeitung	4 146	3 122	188	836
25 Herstellung von Metallerzeugnissen	2 108	1 776	137	195
26 Herstellung von Datenverarbeitungsgeräten, elektronischen und optischen Erzeugnissen	510	441	16	52
27 Herstellung von elektrischen Ausrüstungen	627	448	30	149
28 Maschinenbau	408	352	13	44
29 Herstellung von Kraftwagen und Kraftwagenteilen	67 384	66 865	—	519
D Energieversorgung	326 122	323 115	147	2 860
E Wasserversorgung; Abwasser- und Abfallentsorgung, Beseitigung von Umweltverschmutzungen	13 106	12 599	6	500
I Gastgewerbe	369	369	—	—
Q Gesundheits- und Sozialwesen	2 660	2 653	—	7
R Kunst, Unterhaltung und Erholung	1 155	1 155	—	—
Sonstige Wirtschaftszweige	54 479	36 879	9 713	7 887
Insgesamt	693 729	619 537	24 740	49 452

11. Wassereinsatz der nichtöffentlichen Wasserversorgung und Abwasserentsorgung in Hessen 2019 nach Wirtschaftszweigen

(Angaben in 1 000 m³)

Wirtschaftszweig (WZ 2008)	Frischwasser- menge insgesamt	davon			
		Belegschafts- zwecke	Beregnung oder Bewässerung	Kühlung ¹⁾	Produktions- und sonstige Zwecke ²⁾
A Land- und Forstwirtschaft, Fischerei	10 125	—	10 067	—	57
B Bergbau und Gewinnung von Steinen und Erden	7 347	4	—	196	7 147
C Verarbeitendes Gewerbe darunter	278 366	2 681	72	224 165	51 448
10 Herstellung von Nahrungs- und Futtermitteln	5 480	189	6	781	4 504
11 Getränkeherstellung	6 982	70	1	137	6 774
17 Herstellung von Papier, Pappe und Waren daraus	12 340	81	—	3 914	8 347
20 Herstellung von chemischen Erzeugnissen	159 075	403	4	137 860	20 807
21 Herstellung von pharmazeutischen Erzeugnissen	7 276	329	3	4 503	2 441
22 Herstellung von Gummi- und Kunststoffwaren	6 173	199	1	4 929	1 044
23 Herstellung von Glas und Glaswaren, Keramik, Verarbeitung von Steinen und Erden	4 320	61	1	2 494	1 764
24 Metallerzeugung und -bearbeitung	4 146	232	0	2 832	1 082
25 Herstellung von Metallerzeugnissen	2 108	101	1	1 201	805
26 Herstellung von Datenverarbeitungsgeräten, elektronischen und optischen Erzeugnissen	510	97	15	275	123
27 Herstellung von elektrischen Ausrüstungen	627	63	2	350	212
28 Maschinenbau	408	95	0	94	219
29 Herstellung von Kraftwagen und Kraftwagenteilen	67 384	544	31	64 649	2 160
D Energieversorgung	326 122	82	—	322 801	3 239
E Wasserversorgung; Abwasser- und Abfallentsorgung, Beseitigung von Umweltverschmutzungen	13 106	20	7 823	1 894	3 369
I Gastgewerbe	369	46	29	5	289
Q Gesundheits- und Sozialwesen	2 660	1 152	39	86	1 383
R Kunst, Unterhaltung und Erholung	1 155	—	629	—	525
Sonstige Wirtschaftszweige	54 479	1 811	341	42 524	9 806
I n s g e s a m t	693 729	5 796	19 000	591 671	77 263

1) Von Produktions- und Stromerzeugungsanlagen. — 2) Einschließlich in die Produkte eingehendes Wasser.

12. Herkunft des unbehandelten Abwassers der nichtöffentlichen Wasserversorgung und Abwasserentsorgung in Hessen 2019 nach Wirtschaftszweigen

(Angaben in 1 000 m³)

Wirtschaftszweig (WZ 2008)	Abwasser- menge insgesamt ¹⁾	davon			
		aus Belegschafts- zwecken	aus Kühl- systemen	produktions- spezifisches und sonstiges Abwasser	von anderen Betrieben zugeleitetes Abwasser
A Land- und Forstwirtschaft, Fischerei	—	—	—	—	—
B Bergbau und Gewinnung von Steinen und Erden	7 131	4	196	6 931	—
C Verarbeitendes Gewerbe	248 064	2 681	198 956	39 192	7 236
darunter					
10 Herstellung von Nahrungs- und Futtermitteln	5 623	189	340	5 095	—
11 Getränkeherstellung	3 337	70	42	3 225	—
17 Herstellung von Papier, Pappe und Waren daraus	10 115	81	3 535	6 477	23
20 Herstellung von chemischen Erzeugnissen	138 060	403	115 997	14 588	7 072
21 Herstellung von pharmazeutischen Erzeugnissen	7 282	329	4 189	2 764	—
22 Herstellung von Gummi- und Kunststoffwaren	5 829	199	4 466	1 059	105
23 Herstellung von Glas und Glaswaren, Keramik, Verarbeitung von Steinen und Erden	3 762	61	2 316	1 378	7
24 Metallerzeugung und -bearbeitung	3 260	231	2 298	731	—
25 Herstellung von Metallerzeugnissen	1 682	101	1 114	468	—
26 Herstellung von Datenverarbeitungsgeräten, elektronischen und optischen Erzeugnissen	438	97	247	92	3
27 Herstellung von elektrischen Ausrüstungen	490	63	273	155	—
28 Maschinenbau	360	95	69	193	4
29 Herstellung von Kraftwagen und Kraftwagenteilen	66 559	544	63 994	2 001	20
D Energieversorgung	326 947	82	320 776	2 213	3 876
E Wasserversorgung; Abwasser- und Abfallentsorgung, Beseitigung von Umweltverschmutzungen	28 124	20	1 888	3 199	23 018
I Gastgewerbe	354	46	3	272	34
Q Gesundheits- und Sozialwesen	2 588	1 152	31	1 362	43
R Kunst, Unterhaltung und Erholung	—	—	—	—	—
Sonstige Wirtschaftszweige	83 151	1 811	35 147	6 081	40 109
I n s g e s a m t	696 359	5 796	556 997	59 250	74 316

1) Enthält Mehrfachzählungen.

13. Abwasserverbleib der nichtöffentlichen Wasserversorgung und Abwasserentsorgung in Hessen 2019 nach Wirtschaftszweigen

(Angaben in 1 000 m³)

Wirtschaftszweig (WZ 2008)	Ein- und weiter- geleitete Abwassermenge insgesamt ^{1) 2)}	davon			
		Weiterleitung			Direkt- einleitung in ein Oberflächen- gewässer und/oder in den Untergrund
		in die öffentliche Kanalisation	in betriebs- eigene Abwasser- behandlungs- anlagen	an andere Betriebe	
A Land- und Forstwirtschaft, Fischerei	—	—	—	—	—
B Bergbau und Gewinnung von Steinen und Erden	7 131	2	1 624	—	5 505
C Verarbeitendes Gewerbe darunter	248 064	8 239	23 071	50 030	166 724
10 Herstellung von Nahrungs- und Futtermitteln	5 623	1 687	3 352	442	143
11 Getränkeherstellung	3 337	1 494	1 841	—	1
17 Herstellung von Papier, Pappe und Waren daraus	10 115	130	6 685	48	3 253
20 Herstellung von chemischen Erzeugnissen	138 060	364	7 116	38 471	92 110
21 Herstellung von pharmazeutischen Erzeugnissen	7 282	513	168	6 601	—
22 Herstellung von Gummi- und Kunststoffwaren	5 829	798	—	4 421	610
23 Herstellung von Glas und Glaswaren, Keramik, Verarbeitung von Steinen und Erden	3 762	136	21	0	3 606
24 Metallerzeugung und -bearbeitung	3 260	1 240	624	38	1 358
25 Herstellung von Metallerzeugnissen	1 682	183	395	5	1 099
26 Herstellung von Datenverarbeitungsgeräten, elektronischen und optischen Erzeugnissen	438	138	84	0	217
27 Herstellung von elektrischen Ausrüstungen	490	69	147	4	270
28 Maschinenbau	360	126	112	0	122
29 Herstellung von Kraftwagen und Kraftwagenteilen	66 559	243	2 465	1	63 851
D Energieversorgung	326 947	302	2 207	1 219	323 219
E Wasserversorgung; Abwasser- und Abfallentsorgung, Beseitigung von Umweltverschmutzungen	28 124	—	4 478	—	23 646
I Gastgewerbe	354	309	33	12	—
Q Gesundheits- und Sozialwesen	2 588	2 587	1	—	—
R Kunst, Unterhaltung und Erholung	—	—	—	—	—
Sonstige Wirtschaftszweige	83 151	3 435	16 114	3 424	60 178
I n s g e s a m t	696 359	14 874	47 528	54 685	579 272

1) Enthält Mehrfachzählungen. — 2) Ohne vorherige Behandlung in betriebseigenen Abwasserbehandlungsanlagen sowie ohne ungenutztes Wasser.

14. Wassernutzung der nichtöffentlichen Wasserversorgung und Abwasserentsorgung in Hessen 2019 nach Größenklassen des Wasseraufkommens

Wasseraufkommen nach Größenklasse von ... m ³	Betriebe mit Frischwasser-einsatz	Im Betrieb eingesetztes Frischwasser	davon		
			Einfach-nutzung	Mehrfach-nutzung	Kreislauf-nutzung
Anzahl					
Unter 10 000	37	213	186	10	16
10 000 bis unter 30 000	146	2 745	2 461	116	168
30 000 bis unter 50 000	66	2 526	2 311	63	152
50 000 bis unter 100 000	75	5 033	4 443	240	350
100 000 bis unter 300 000	77	11 945	10 487	499	959
300 000 bis unter 500 000	28	10 349	8 862	285	1 202
500 000 bis unter 1 Million	23	14 641	12 713	198	1 729
1 Million bis unter 3 Millionen	29	46 388	31 721	2 134	12 533
3 Millionen bis unter 5 Millionen	5	18 341	13 457	3 748	1 136
5 Millionen bis unter 20 Millionen	8	52 288	50 661	481	1 145
20 Millionen oder mehr	12	529 260	482 234	16 965	30 061
Insgesamt	506	693 729	619 537	24 740	49 452

15. Abwasserverbleib der nichtöffentlichen Wasserversorgung und Abwasserentsorgung in Hessen 2019 nach Größenklassen des Wasseraufkommens

Wasseraufkommen nach Größenklasse von ... m ³	Betriebe ¹⁾	Ein- und weitergeleitete Abwassermengen insgesamt ²⁾	davon			
			Weiterleitung			Direkteinleitung in ein Oberflächengewässer und/oder in den Untergrund
			in die öffentliche Kanalisation	in betriebs-eigene Abwasser-behandlungs-anlagen	an andere Betriebe	
Anzahl						
Unter 10 000	28	78	45	30	0	3
10 000 bis unter 30 000	127	1 761	1 208	388	48	117
30 000 bis unter 50 000	52	1 629	1 257	241	39	92
50 000 bis unter 100 000	63	3 501	1 991	493	257	761
100 000 bis unter 300 000	68	8 848	3 362	3 535	661	1 291
300 000 bis unter 500 000	23	6 017	1 350	1 383	641	2 643
500 000 bis unter 1 Million	21	11 001	3 000	2 123	3 604	2 274
1 Million bis unter 3 Millionen	27	37 948	2 394	11 234	12 737	11 584
3 Millionen bis unter 5 Millionen	4	12 773	40	3 646	6 541	2 546
5 Millionen bis unter 20 Millionen	7	55 306	24	2 662	25 222	27 397
20 Millionen oder mehr	12	557 494	204	21 792	4 935	530 564
Insgesamt	432	696 359	14 874	47 528	54 685	579 272

1) Betriebe, die sowohl betriebseigenes als auch zugeleitetes Abwasser ein- und weiterleiten, werden nur einmal gezählt. — 2) Betriebseigenes Abwasser und von anderen Betrieben zugeleitetes Abwasser (einschließlich Übernahme von kommunalem Abwasser). Ohne ungenutztes Wasser